

Classe de Cinquième

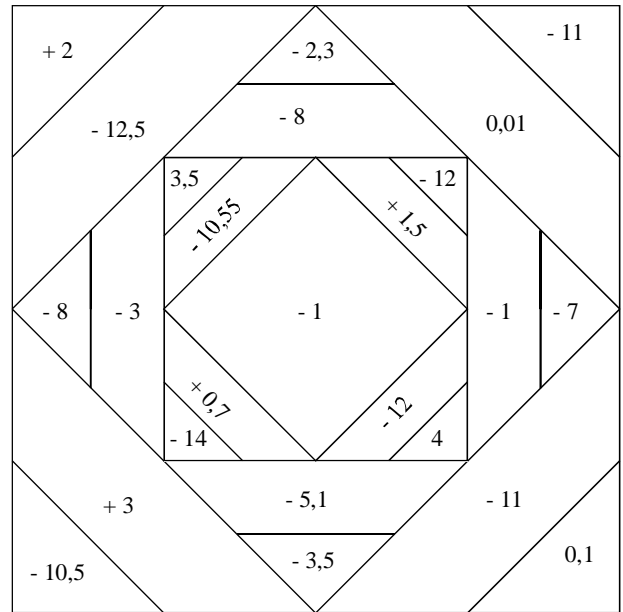
D. N. S. N° 4

A remettre avant le vendredi 25 février 2022

Exercice n°1 :

a) **Reproduis** le dessin ci-contre dans un carré de côté 10 cm.

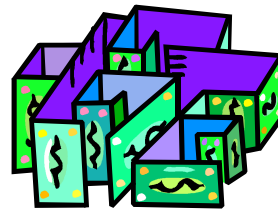
- b) (1) Colorie en jaune les polygones « marqués » par un nombre compris entre -10 et -5 .
 (2) Colorie en rouge les polygones « marqués » par un nombre compris entre -5 et 0 .
 (3) Colorie en bleu les polygones « marqués » par un nombre compris entre 0 et 5 .
 (4) Colorie en vert les polygones « marqués » par un nombre compris entre -15 et -10 .



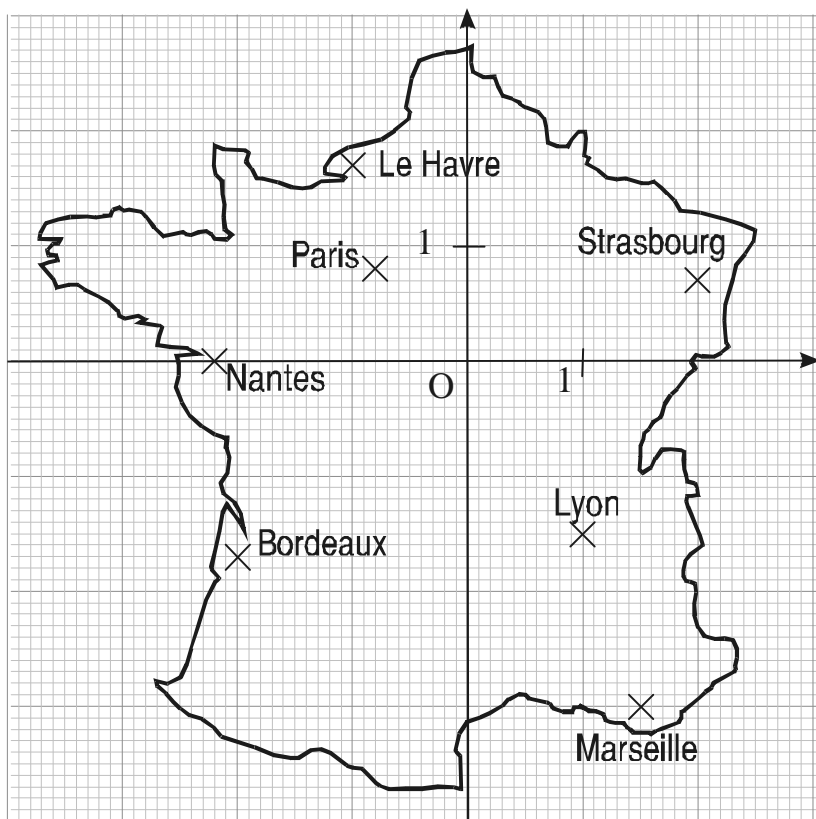
- 88	-85	-84	-87	-32	-852	-20	-35
-95	-84,8	-89	-100	+12	-3	+70	-1
-88,1	-84	-79	-86	-88	-70	-73	0
-78,1	-76	-75	-74,9	-73	-69	-71	-10
-77	-76,6	-75,1	-75	-74	-65,1	-66	-1
-3	-74	-99	-5,45	-66,4	-65	-64	-67
-12	-13	-12,1	-45	-66	-61,8	-68	-3
-74	-84	+52	-1	-16,1	-32	-96	-5,4
-65	-3	4,8	+2	0	-0,1	-12,5	-18
-63	-4	5	-12	15	7,5	3,4	-12

Exercice n°2 :

Pour traverser cette grille, on doit croiser des nombres de plus en plus grands en avançant verticalement ou horizontalement.



Recopie la grille et en partant de la case grise, trace un chemin le plus long possible sur cette grille. Sur quel nombre arrive-t-on ?



Exercice n°3 :

Ecris les coordonnées de ces sept villes.

Exercice n°4 :

1. Sur du papier millimétré que tu colleras ensuite sur ta copie, dessine un repère d'unité 2 cm et place les points :

A(1;1), B(-1;-1), C(2;5), D(-3;2), E(3;-1), F(1;6), G(3;3)

H(2;3), I(-1;0), J(-3;0), K(0;3), L(-1;2) et M(0;5)

2. Trace les quadrilatères MCHK et LIJD.

3. Construis le demi-cercle de centre A, d'extrémités B et G, passant par E.

4. Construis le cercle de centre A passant par F.

5. a. Place les points N milieu de [KH], O milieu de [MH], P milieu de [CH], Q milieu de [IJ], R milieu de [ID], et S milieu de [LI].

b. Indique les coordonnées des points N, O, P, Q, R et S.

c. Construis les carrés HNOP et IQRS.
Colorie l'intérieur des carrés.

6. Quelle forme vois-tu apparaître ?

