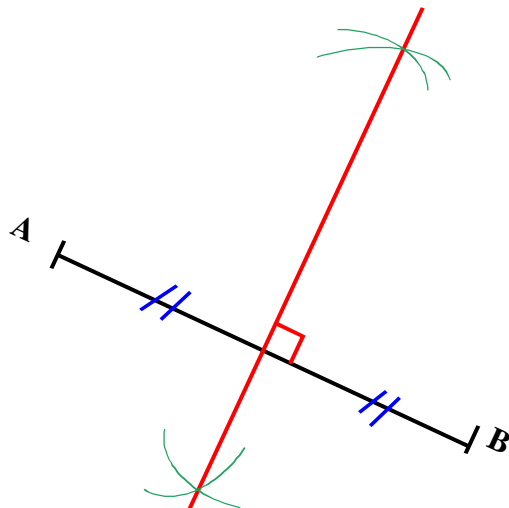


Exercice n°1 : « Cours »

1. Définition de la médiatrice d'un segment :

**La médiatrice d'un segment est la droite perpendiculaire a ce segment et passant par son milieu.**

2. Construis la médiatrice du segment  $[AB]$  avec le compas et la règle.



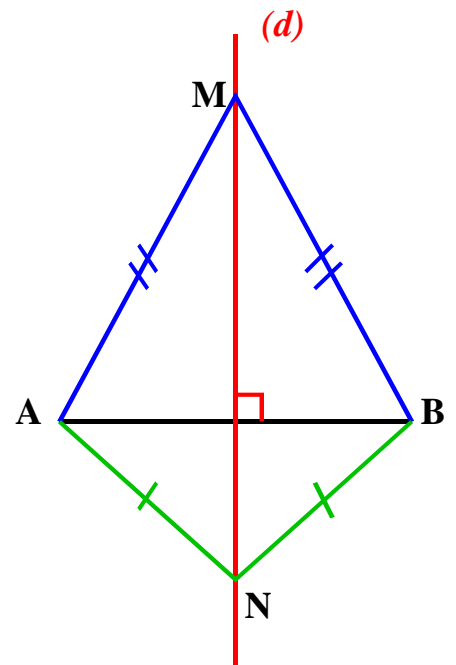
3. Complète les deux propriétés sur la médiatrice d'un segment

M3 : Si un point appartient à la médiatrice d'un segment, alors ce point est **équidistant des extrémités** de ce segment.

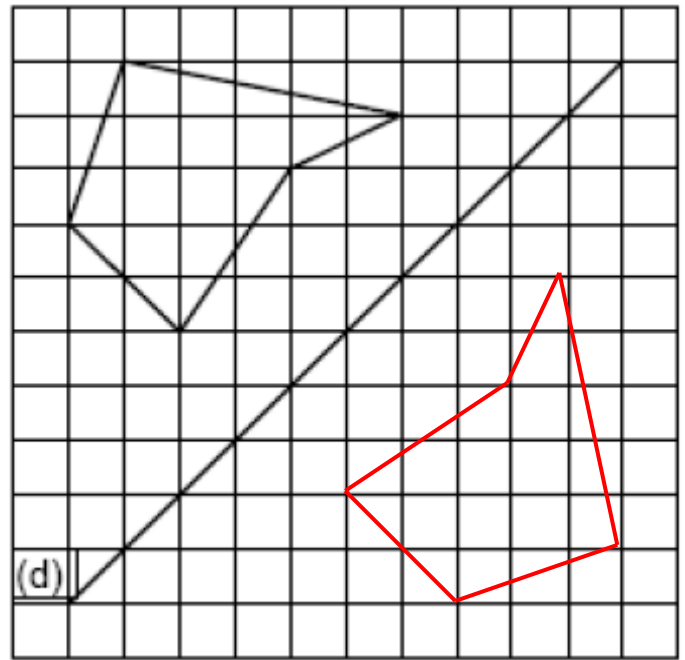
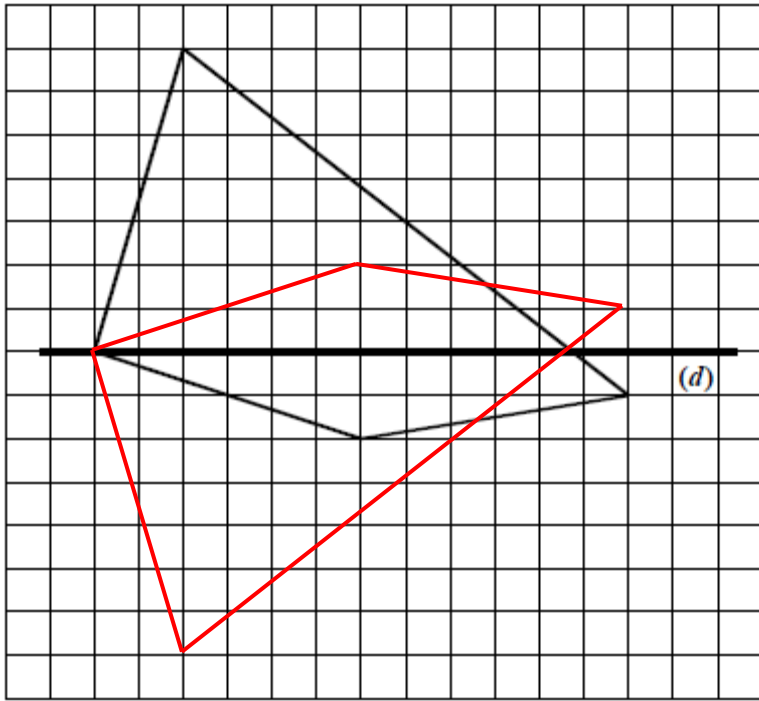
Si  $M$  appartient à  $(d)$  alors  **$AM = MB$**

M4 : Si un point est équidistant des extrémités d'un segment, alors il appartient à **la médiatrice** de ce segment.

Si  $AM = MB$  alors  $M$  **appartient** à  $(d)$



Exercice n°2 : Construis le symétrique de chacune des deux figures par rapport à la droite (d)



Exercice n°3 : Construis avec les instruments géométriques le symétrique de la figure ci-contre.

